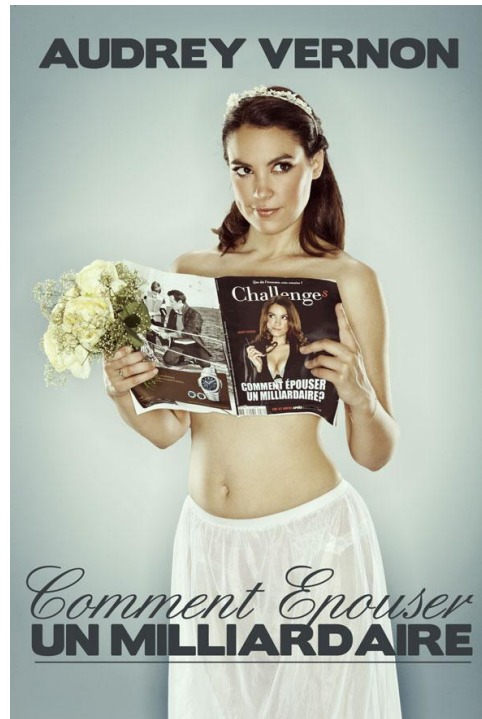


FICHE TECHNIQUE

Comment épouser un MILLIARDAIRE



Technique

Pierrick D'Espinay : pierrickchartres@gmail.com / Tél. : 06 20 72 44 36
Aurélien Macquet : aurel.macquet@lilo.org / Tél. : 06 84 99 23 64

Logistique Tournée

Léa Bogacz : lea@bonnenouvelleproductions.fr / Tél. : 06 48 32 56 93

Production

Christelle Turzi : christelle@bonnenouvelleproductions.fr / Tél. : 06 62 42 85 26

Diffusion

Marie-Camille Sanchez : marie-camille@bonnenouvelleproductions.fr / Tél. : 06 86 32 59 45

BONNE NOUVELLE PRODUCTIONS
Siret : 839 865 888 000 29 – APE 9001Z
Numéro licence : 2-1111299 & 3-1111300

47, rue de la colombette – 31000 Toulouse – 09 72 66 54 70

BONNE NOUVELLE Productions - www.bonnenouvelleproductions.fr - www.audreyvernon.com



1/ Espace Scénique

Plateau à l'italienne avec quatre plans de pendrillons (plus ou moins suivant la dimension de la salle).

Mobilier à fournir :

- 1 tabouret haut avec accoudoirs ou petit dossier (si possible blanc et bien stable)
- 1 chaise en coulisses avec un petit service à cour
- 1 barre de Pôle dance OU un tube de diamètre 50 à positionner à la verticale au centre du plateau. Nous avons une petite platine en bois à visser au sol (si possible) ou gaffer. Fixer le haut du tube avec un collier à 90° sur le grill. Il faut que cela ressemble le plus possible à une barre de Pôle dance. Cet élément de décor peut être supprimé en cas d'impossibilité totale.
- 1 petit bouquet de fleurs rond, « style mariée », confectionné avec des fleurs locales et de saison (dans la mesure du possible) . La comédienne le jette dans le public à la fin du spectacle. (dans les 10 euros).

2/ Le son

- Système son adapté aux dimensions de la salle avec égaliseur 31 bandes et Dbx 160 compresseur
- Un lecteur CD auto-pause
- 2 retours en Side sur pieds adaptés à la taille du plateau. Nous possédons une cellule DPA 40/60 (placée dans les cheveux) : Il faudra donc nous fournir un émetteur et un récepteur permettant de câbler notre cellule (mini xlr 4 broches).

3/ La lumière (Pour l'implantation se référer au plan feux ci-joint)

- 22 circuits de 2Kw
- 11 PC 1000 w
- 1 découpe 1000w (type 614) avec Iris
- 9 Par led RGBWA zoom (options maximum d'autres modèles sont disponible)
- 12 PAR cp 61 (ou moins selon le nombre de plan de pendrillons)
- 4 PAR 64 cp 60 (si il y a possibilité de monté la barre de pôle danse)
- 1 PC 2000 w

- 1 jeu ACL
- 4 funstrip oxo
- 4 pied de projecteurs
- 1 console à mémoire
- 1 machine à brouillard, ou poudre adaptée aux dimensions de la salle

4/ Loge

La loge devra être propre et chauffée, à proximité de la scène. Elle sera équipée d'une table à repasser, de miroirs, d'un portant / penderie.

Prévoir un petit catering composé de fruits frais et secs, et/ou légumes coupés avec petite sauce, un peu de pain et de fromage de préférence bio ou locaux

Une carafe d'eau et un verre, une bouteille de vin rouge bio. Pas la peine de prévoir des barres chocolatées de type Twix, mars... ou des bouteilles en plastique qui polluent...

5/ Personnels & temps de montage

Le matériel devra être monté à l'arrivée du régisseur : projecteur, gélatines, patch et système son en ordre de fonctionnement

2 personnes présentes toute la journée de la représentation sont nécessaires au bon fonctionnement du spectacle : 1 régisseur lumière et 1 régisseur son

Cette fiche technique est exhaustive ; toute modification et adaptation de celle-ci est possible avec un accord préalable des deux parties.

6/ Hébergement , Restauration et Transports

L'organisateur prévoira un repas chaud végétarien / personne (à base de produits frais, bio, locaux et de saison si possible) de préférence avant le spectacle.

Hébergement en chambre single 3* plutôt en centre ville et de préférence en dehors d'un centre commercial ou d'une zone industrielle.

Généralement le producteur réserve les transports (en train, SCF en 1ère) et les refacture à l'organisateur au taux de TVA qui s'applique au contrat de vente.

Les transports - entre la gare ou l'aéroport et la salle - restent à la charge de l'organisateur.

Merci et à bientôt !

